

# Latitude 3380

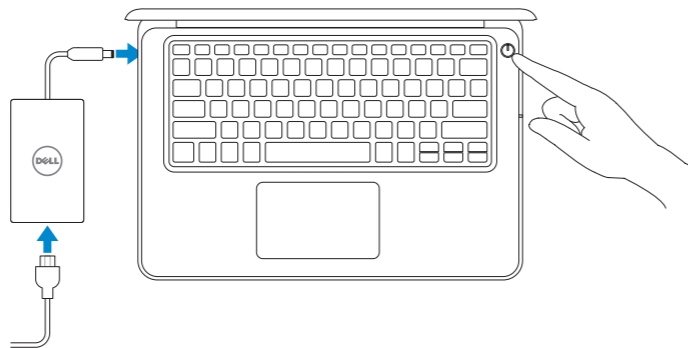
## Quick Start Guide

Priručnik za brzi početak rada  
Gyors üzembe helyezési útmutató  
Краткое руководство по началу работы  
Priručnik za brzi start



## 1 Connect the power adapter and press the power button

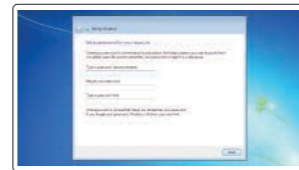
Priključite adapter za napajanje i pritisnite gumb za uključivanje/isključivanje  
Csatlakoztassa a tápadaptert, majd nyomja meg a bekapcsológombot  
Подключите адаптер источника питания и нажмите на кнопку питания  
Povežite adapter za napajanje i pritisnite dugme za napajanje



## 2 Finish operating system setup

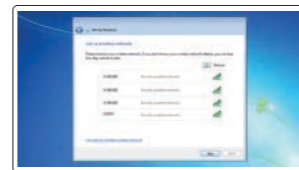
Završetak postavljanja operacijskog sustava  
Fejezse be az operációs rendszer beállítását  
Завершите настройку операционной системы  
Završite sa podešavanjem operativnog sistema

### Windows 7



#### Set a password for Windows

Postavite zaporku za Windows  
Állítson be jelszót a Windowshoz  
Установите пароль для Windows  
Podesite lozinku za Windows



#### Connect to your network

Spojite se na vašu mrežu  
Kapcsolódjon a hálózathoz  
Подключитесь к сети  
Povežite sa svojom mrežom

**NOTE:** For SIM card installation instructions, please see the Owner's Manual at [Dell.com/support](http://Dell.com/support)

**NAPOMENA:** Za upute o instalaciji SIM kartice, pogledajte vlasnički priručnik na [Dell.com/support](http://Dell.com/support)

**MEGJEGYZÉS:** A SIM-kártya telepítési utasításaihoz lásd a Használati útmutatót a következő weboldalon: [Dell.com/support](http://Dell.com/support)

**ПРИМЕЧАНИЕ:** Инструкции по установке SIM-карты см. в руководстве пользователя на сайте [Dell.com/support](http://Dell.com/support)

**NAPOMENA:** Uputstva za instalaciju SIM kartice potražite u vlasničkom priručniku na [Dell.com/support](http://Dell.com/support)

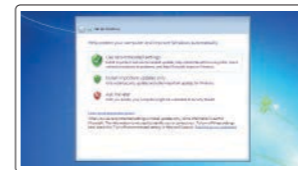
**NOTE:** If you are connecting to a secured wireless network, enter the password for the wireless network access when prompted.

**NAPOMENA:** Ako se povezujete na sigurnu bežičnu mrežu, upišite zaporku za pristup bežičnoj mreži kad se to zatraži.

**MEGJEGYZÉS:** Ha biztonságos vezeték nélküli hálózatra csatlakozik, amikor a rendszer kéri, adja meg a vezeték nélküli hozzáféréshez szükséges jelszót.

**ПРИМЕЧАНИЕ:** В случае подключения к защищенной беспроводной сети при появлении подсказки введите пароль для доступа к беспроводной сети.

**NAPOMENA:** Ako se povezivanje vrši na zaštićenu bežičnu mrežu, unesite lozinku za pristup bežičnoj mreži kada se to od vas zatraži.



#### Protect your computer

Zaštitite svoje računalo  
Védje számítógépét  
Защитите свой компьютер  
Zaštitite svoj računar

### Ubuntu

Follow the instructions on the screen to finish setup.

Za dovršetak postavljanja pratite upute na zaslonu.

A beállítás befejezéséhez kövesse a képernyőn megjelenő utasításokat.

Для завершения установки следуйте инструкциям на экране.

Pratite uputstva na ekranu da biste završili podešavanje.

## Product support and manuals

Podrška i priručnici za proizvod  
Terméktámogatás és kézikönyvek

Техническая поддержка и руководства по продуктам  
Podrška i uputstva za proizvod

## Contact Dell

Kontaktiranje tvrtke Dell | Kapcsolatfelvétel a Dell-lel  
Обратиться в компанию Dell | Kontaktirajte Dell

## Regulatory and safety

Pravne informacije i sigurnost  
Szabályozások és biztonság

Соответствие стандартам и технике безопасности  
Regulatorne i bezbednosne informacije

## Regulatory model

Regulatorni model  
Szabályozómodell

Модель согласно нормативной документации  
Regulatorni model

## Regulatory type

Regulatorna vrsta | Szabályozótípus

Тип согласно нормативной документации | Regulatorni tip

## Computer model

Model računala | Számítógépmoell

Модель компьютера | Model računara

[Dell.com/support](https://www.dell.com/support)

[Dell.com/support/manuals](https://www.dell.com/support/manuals)

[Dell.com/support/windows](https://www.dell.com/support/windows)

[Dell.com/support/linux](https://www.dell.com/support/linux)

[Dell.com/contactdell](https://www.dell.com/contactdell)

[Dell.com/regulatory\\_compliance](https://www.dell.com/regulatory_compliance)

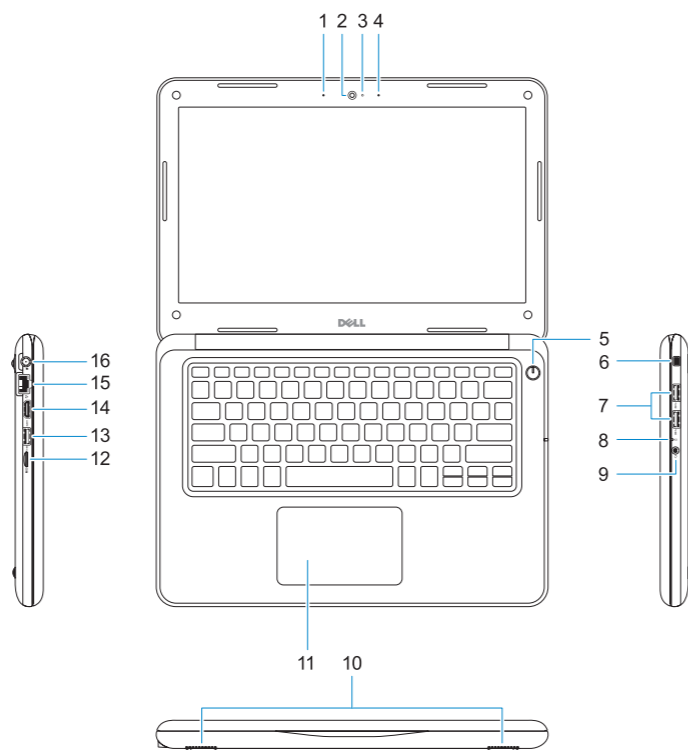
**P80G**

**P80G001**

**Latitude 3380**

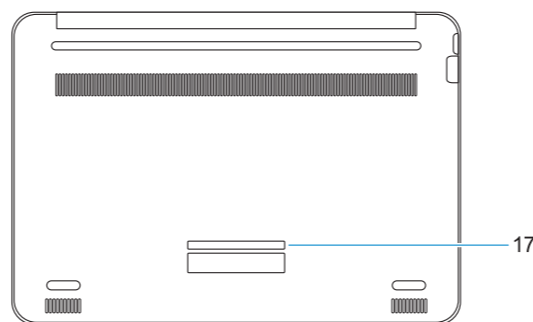
## Features

[Značajke](#) | [Jellemzők](#) | [Характеристики](#) | [Funkcije](#)



1. Microphone
2. Camera
3. Camera status light
4. Microphone
5. Power button
6. Noble Wedge lock slot
7. USB 3.0 ports
8. Battery status light
9. Universal audio port
10. Speakers

11. Touchpad
12. microSD card reader
13. USB 3.0 port with PowerShare
14. HDMI port
15. Network port
16. Power port connector
17. Service tag label



1. Mikrofon
2. Kamera
3. Svjetlo statusa kamere
4. Mikrofon
5. Gumb za uključivanje/isključivanje
6. Utor za zaključavanje Noble Wedge
7. Ulazi za USB 3.0
8. Svjetlo statusa baterije
9. Univerzalni audio ulaz

1. Mikrofon
2. Kamera
3. Kamera állapotjelző fénye
4. Mikrofon
5. Bekapcsológomb
6. Lopásgátló Noble-zár nyílása
7. USB 3.0-portok
8. Akkumulátor állapotjelző fénye
9. Univerzális audioport

10. Zvučnici
11. Podloga osjetljiva na dodir
12. Čitač kartica microSD
13. USB 3.0 priključak s PowerShare
14. HDMI ulaz
15. Ulaz za priključak mreže
16. Priključak ulaza za napajanje
17. Naljepnica servisne oznake

10. Hangszórók
11. Érintőpad
12. microSD-kártya-olvasó
13. USB 3.0-port PowerShare-rel
14. HDMI-port
15. Hálózati port
16. Tápadapterport-csatlakozó
17. Szervizcímke

1. Микрофон
2. Камера
3. Индикатор состояния камеры
4. Микрофон
5. Кнопка питания
6. Слот для замка Noble Wedge
7. Порты USB 3.0
8. Индикатор состояния аккумулятора
9. Универсальный аудиоразъем

1. Mikrofon
2. Kamera
3. Svetlo za status kamere
4. Mikrofon
5. Dugme za napajanje
6. Prorez za Noble bravu
7. USB 3.0 portovi
8. Svetlo za status baterije
9. Univerzalni audio port

10. Динамики
11. Сенсорная панель
12. Устройство чтения карт microSD
13. Разъем USB 3.0 с поддержкой функции PowerShare
14. Порт HDMI
15. Сетевой порт
16. Разъем порта питания
17. Метка обслуживания

10. Zvučnici
11. Tabla osjetljiva na dodir
12. Čitač microSD kartice
13. USB 3.0 port sa PowerShare funkcijom
14. HDMI port
15. Mrežni port
16. Konektor porta za napajanje
17. Naljepnica sa servisnom oznakom



0Cw4TPA00

© 2017 Dell Inc. or its subsidiaries

© 2017 Microsoft Corporation.

© 2017 Canonical Ltd.



Printed in China.

2017-01